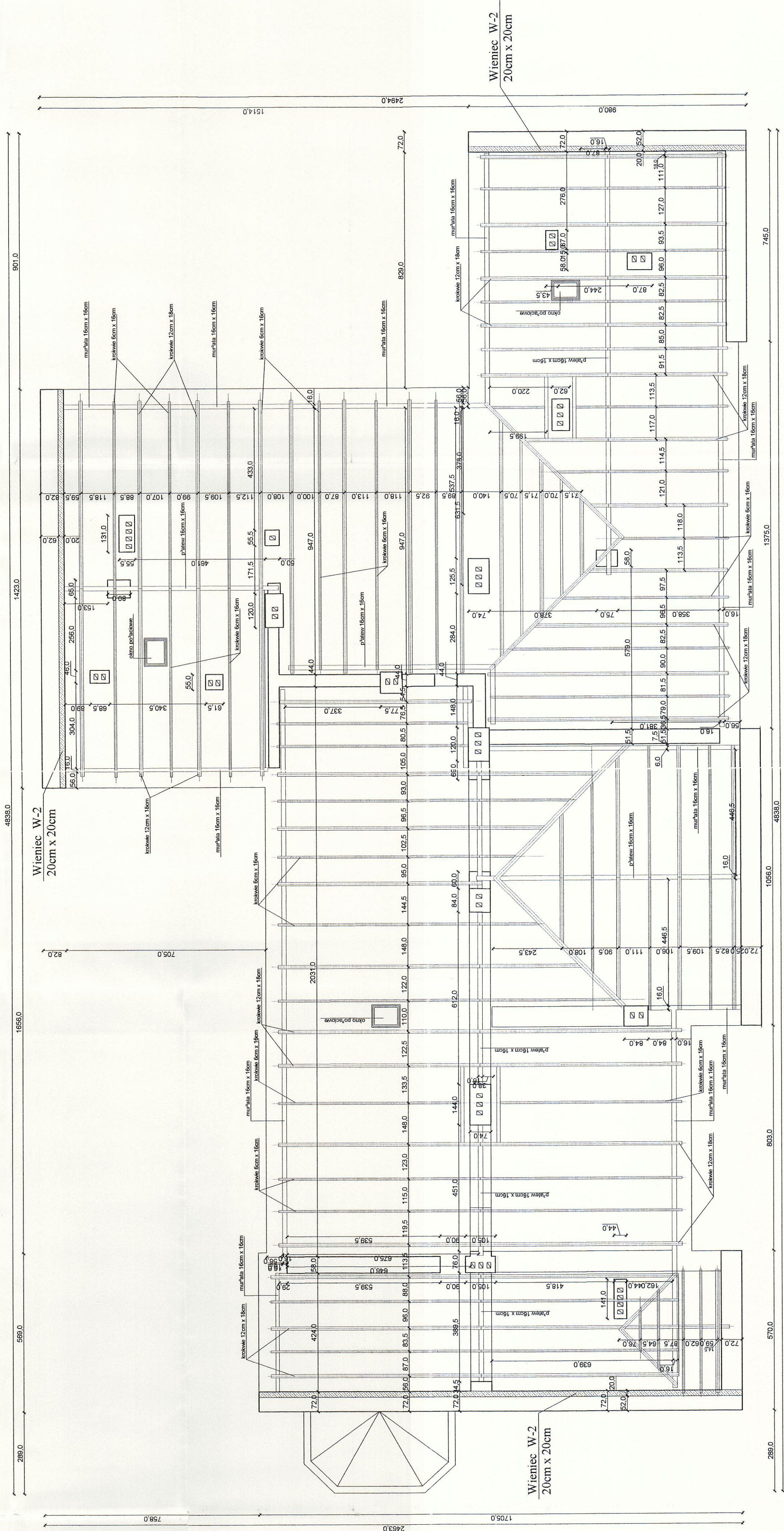


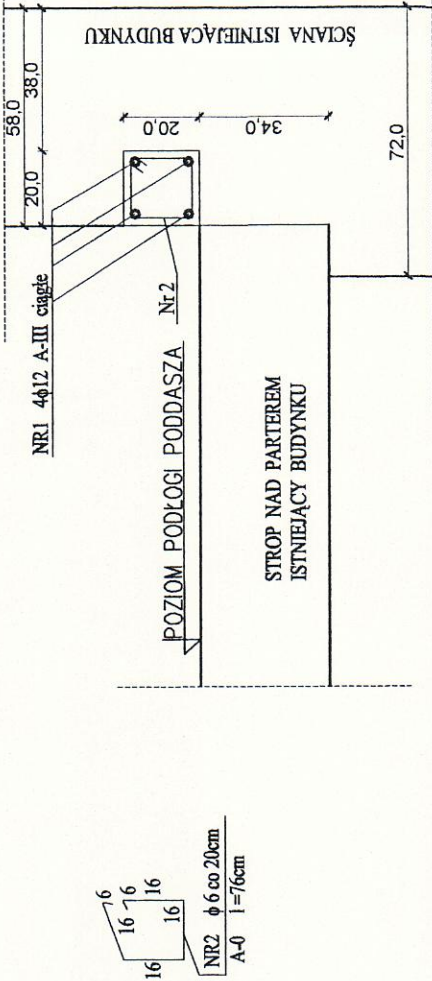
UKŁAD KONSTRUKCYJNY PODDASZA

Skala 1:100

USYTUOWANIE DODATKOWYCH WIENCÓW W SZCZYTACH BUDYNKU



PRZEKRÓJ PRZEZ WIENIEC W-2 SKALA 1:20



PRACOWNIA PROJEKTOWA mgr inż. <i>Konstanty Sobolewski</i> 16-400 Suwałki; ul. Kosciuszki 47		Projektowanie zawieszanie i projektowanie autorskie	
TEMAT	REMONT I PRZEBUDOWA BUDYNKU POKOZAROWEGO	BRANŻA	KONSTRUKCJA
OBIEKT	MDK "HADES" WRAZ Z BUDOWĄ PARKINGU PODZIEMNEGO PRZY UL. KOSCIUSZKI 47 BUDYNKU UŻYTECZNOŚCI PUBLICZNEJ: MIEJSKIEGO DOMU KULTURY "HADES" WPISANY DO REJESTRU ZABYTKÓW WOJEWÓDZTWA X 2012 r.	DATA	X 2012 r.
RYSEK	UKŁAD KONSTRUKCYJNY PODDASZA	SKALA	1:100
PROJEKTANT	mgr inż. <i>Konstanty Sobolewski</i>	NR UPRAWNIEN	PODPIS
SPRAWDZAJĄCY	mgr inż. <i>Henryk Sordaniacz</i>	NR UPRAWNIEN	PODPIS
		SUM - 48/26	