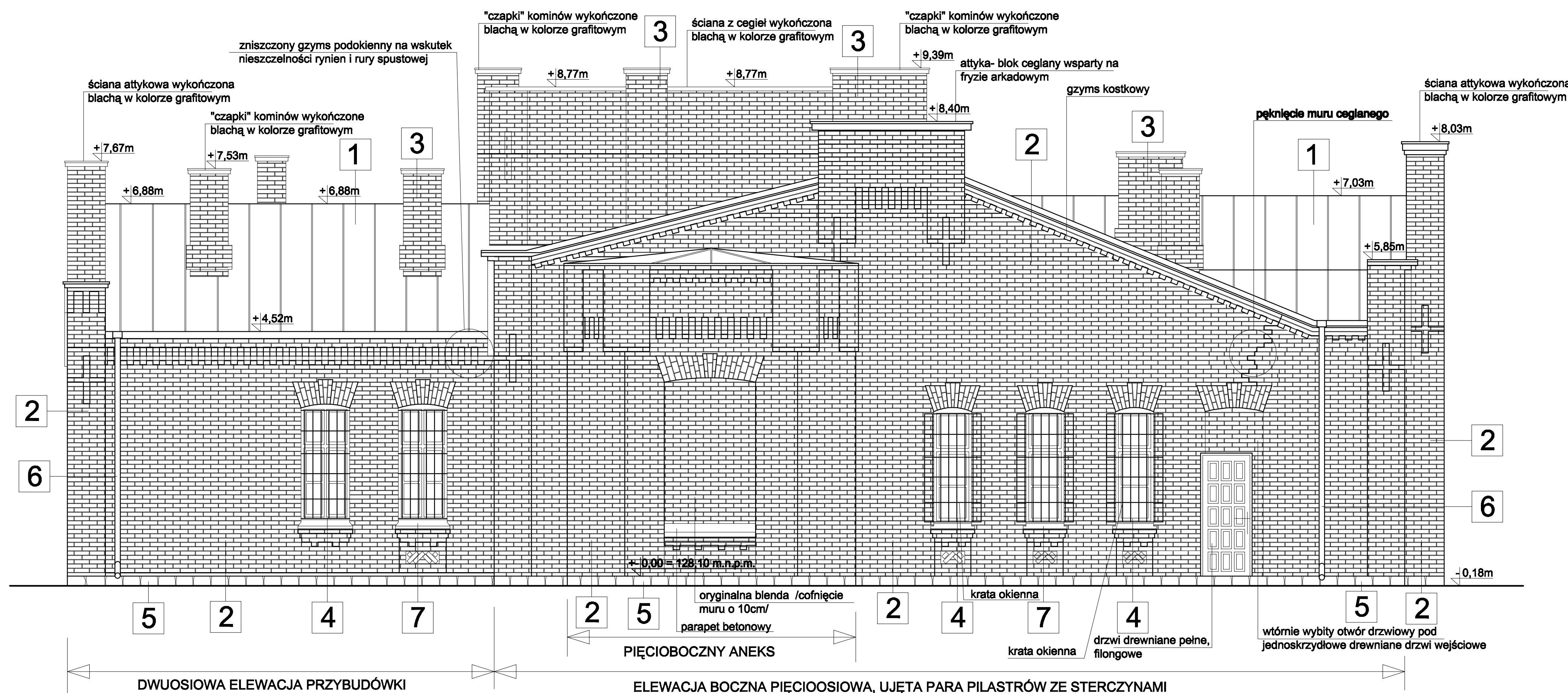


LEGENDA :

- 1 - dach budynku-istniejące pokrycie z blachy łączonej na rąbek stojący w kolorze grafitowym
- 2 - ściany zewnętrzne - cegła czerwona o wymiarach 7cm x 13cm x 27cm
- 3 - kominy - cegła w kolorze czerwonym
- 4 - stolarka okienna drewniana w kolorze białym, okna skrzynkowe
- 5 - cokół budynku - kamień granitowy
- 6 - rury spustowe stalowe powlekane PCV w kolorze grafitowym
- 7 - parapety zewnętrzne z blachy malowanej na kolor brązowy

INWENTARYZACJA: ELEWACJA POŁUDNIOWO-ZACHODNIA, SKALA 1:50

/ DZIEŚIOOOSIOWA, NIESYMETRYCZNA, ROZCZŁONKOWANA /



INWENTARYZACJA: ELEWACJA PÓŁNOCNO-WSCHODNIA, SKALA 1:50

BIURO USŁUG PROJEKTOWYCH					
mgr inż. arch. Marek Kochański 16-400 Suwałki; ul. K.O.Falka 23					
TEMAT	REMONT I PRZEBUDOWA BUDYNKU POKO SZAROWEGO MDK "HADES" WRAZ Z BUDOWĄ PARKINGU I LINII ZEWNĘTRZNEGO OŚWIETLENIA TERENU	FAZA PR. BUD.			
OBIEKT	BUDYNEK UŻYTECZNOŚCI PUBLICZNEJ MIEJSKIEGO DOMU KULTURY "HADES", WPISANY DO REJESTRU ZABYTKÓW WOJEWÓDZTWA PODLASKIEGO POD nr A-179, DZ. EWID. NR 4608/3 I 2018/2, 19-200 GRAJEWO, UL. WOJSKA POLSKIEGO 72	BRANŻA ARCH.			
RYSBUNEK	INWENTARYZACJA: ELEWACJE				SKALA 1:50
PROJ.	mgr inż. arch. Marek Kochański	UPR. NR SUW-29/89	DATA X. 2012r	PODPIS	16
SPR.	mgr inż. arch. Paweł Maleszński	UPR. NR B-Podokg/109/2007	DATA X. 2012r	PODPIS	